

1.1. Distretto VT1.5 “Bagnorese”

Il distretto di gestione denominato VT1.5 “Bagnorese” (Tab. 6, Fig. 7), ricade nei comuni di Bagnoregio e Lubriano, interessando, al netto degli istituti faunistici non facenti parte del territorio a caccia programmata, una superficie pari a 6.447 ettari circa.

SCHEDA DI VALUTAZIONE					
<u>Denominazione: VT1.5 “Bagnorese”</u>					
Indirizzo faunistico: capriolo					
Comuni: Bagnoregio e Lubriano			Valore adiacenze: Buono		
Superficie totale (ha): 6.447		Perimetro (km): 98,8		Forma: poligonale irregolare	
Uso del suolo (ha)	<i>Superfici artificiali (ha)</i>	<i>Superfici agricole utilizzate (ha)</i>	<i>Territori boscati e ambienti semi-naturali (ha)</i>	<i>Zone umide (ha)</i>	<i>Corpi idrici (ha)</i>
	136,8	4.198,6	2.111,4	0,00	0,00
Superficie idonea (ha)	3.289		Aree di rimessa (ha)	2.066	
Superficie idonea (% sulla superficie totale)	51,0		Superficie utile alla rimessa (% sulla sup. tot.)	32,0	
Istituti faunistici confinanti	ZRC “Monterado”, Oasi “Palombaro”, AFV “Carbonara”, AFV “San Francesco”, ZAC “Monterado”, ZAC “La Torraccia”, Distretti gestione capriolo VT1.4 “Bolsena”, VT1.6 “Teverina”, VT1.7 “Viterbo Nord”.				
Aree Natura 2000	ZPS/ZSC IT 6010008 “Monti Vulsini”, ZPS/ZSC IT6010009 “Calanchi di Civita di Bagnoregio”				
D.A.F. capriolo obiettivo	10 capi/100 ha di superficie idonea				

Tabella 1: scheda descrittiva del Distretto di gestione del capriolo denominato VT1.5 Bagnorese

DISTRETTI DI GESTIONE CACCIA DI SELEZIONE SPECIE CAPRIOLO VT1.5 , VT1.6, VT1.7

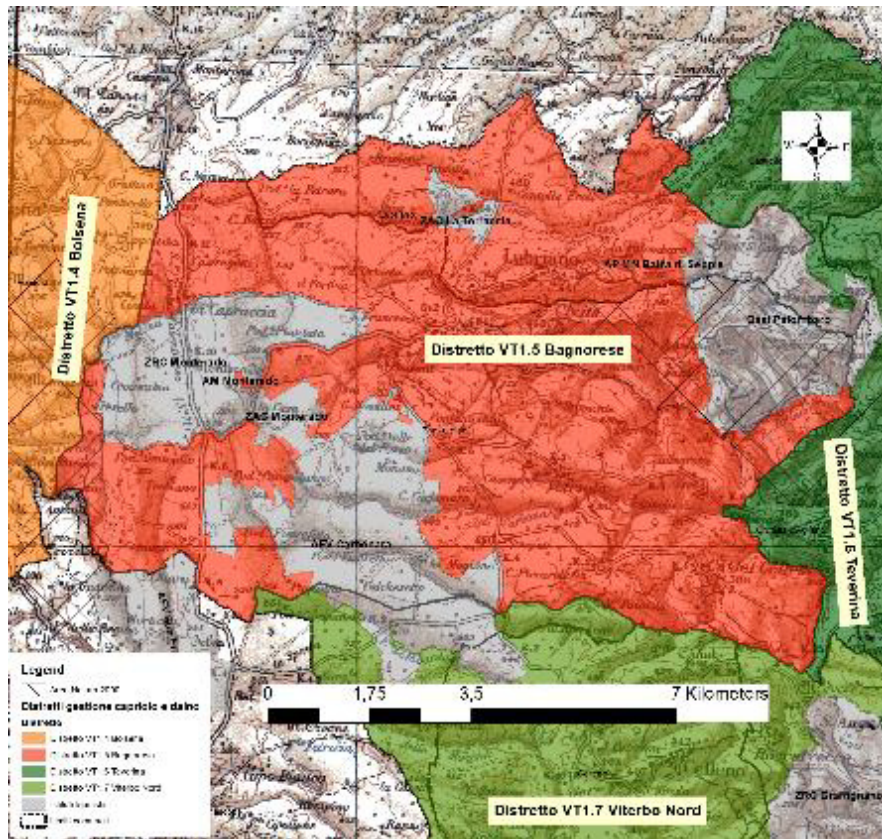


Figura 1: inquadratura territoriale del distretto VT1.5 "Bagnorese".

1.2. Distretto VT1.6 “Teverina”

Il distretto di gestione denominato VT1.6 “Teverina” (Tab. 7, Fig. 8), ricade nei comuni di Castiglione in Teverina, Civitella d’Agliano e Graffignano, interessando, al netto degli istituti faunistici non facenti parte del territorio a caccia programmata, una superficie pari a 7.332 ettari circa.

SCHEDA DI VALUTAZIONE					
<i>Denominazione: VT1.6 “Teverina”</i>					
Indirizzo faunistico: capriolo					
Comuni: Castiglione in Teverina, Civitella d’Agliano e Graffignano				Valore adiacenze: Buono	
Superficie totale (ha): 7.331		Perimetro (km): 73,4		Forma: poligonale irregolare	
Uso del suolo (ha)	<i>Superfici artificiali (ha)</i>	<i>Superfici agricole utilizzate (ha)</i>	<i>Territori boscati e ambienti semi-naturali (ha)</i>	<i>Zone umide (ha)</i>	<i>Corpi idrici (ha)</i>
	178,3	4.914,7	2.223,4	0,00	14,7
Superficie idonea (ha)	3.609		Aree di rimessa (ha)	2.151	
Superficie idonea (% sulla superficie totale)	49,2		Superficie utile alla rimessa (% sulla sup. tot.)	29,3	
Istituti faunistici confinanti	Oasi “Palombaro”, Oasi “Alviano”, ZRC “Graffignano”, AATV Agricola Capocecera” Distretti gestione capriolo VT1.5 “Bagnorese” e VT1.7 “Viterbo Nord”.				
Aree Natura 2000	ZPS/ZSC IT6010009 “Calanchi di Civita di Bagnoregio”				
D.A.F. capriolo obiettivo	10 capi/100 ha di superficie idonea				

Tabella 2: scheda descrittiva del Distretto di gestione del capriolo denominato VT1.6 Teverina

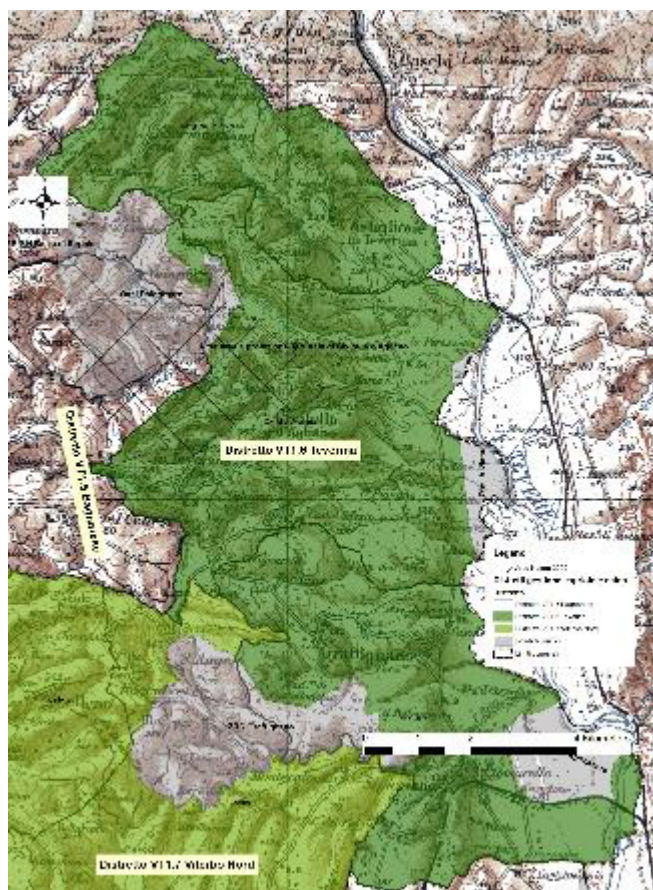


Figura 2: inquadramento territoriale del distretto VT1.6 “Teverina”.

1.3. Distretto VT1.7 “Viterbo Nord”

Il distretto di gestione denominato VT1.7 “Viterbo Nord” (Tab. 8, Fig. 9), ricade nei comuni di Viterbo e Celleno, interessando, al netto degli istituti faunistici non facenti parte del territorio a caccia programmata, una superficie pari a 8.072 ettari circa.

SCHEDA DI VALUTAZIONE					
<i>Denominazione: VT1.7 “Viterbo Nord”</i>					
Indirizzo faunistico: capriolo					
Comuni: Viterbo, Celleno				Valore adiacenze: Buono	
Superficie totale (ha): 8.072		Perimetro (km): 86,8		Forma: poligonale irregolare	
Uso del suolo (ha)	<i>Superfici artificiali (ha)</i>	<i>Superfici agricole utilizzate (ha)</i>	<i>Territori boscati e ambienti semi-naturali (ha)</i>	<i>Zone umide (ha)</i>	<i>Corpi idrici (ha)</i>
	168,1	5.552,0	2.351,8	0,00	0,00
Superficie idonea (ha)		Aree di rimessa (ha)		2.333	
Superficie idonea (% sulla superficie totale)		Superficie utile alla rimessa (% sulla sup. tot.)		28,9	
Istituti faunistici confinanti		ZRC “Acquarossa”, ZRC “Graffignano”, AFV “Carbonara”, ZAC “Piscin di Polvere”, Distretti gestione capriolo VT1.5 “Bagnorese” e VT1.6 “Teverina”.			
Aree Natura 2000		Nessuna			
D.A.F. capriolo obiettivo		10 capi/100 ha di superficie idonea			

Tabella 3: scheda descrittiva del Distretto di gestione del capriolo denominato VT1.7 Viterbo Nord

DISTRETTI DI GESTIONE CACCIA DI SELEZIONE SPECIE CAPRIOLO VT1.5 , VT1.6, VT1.7

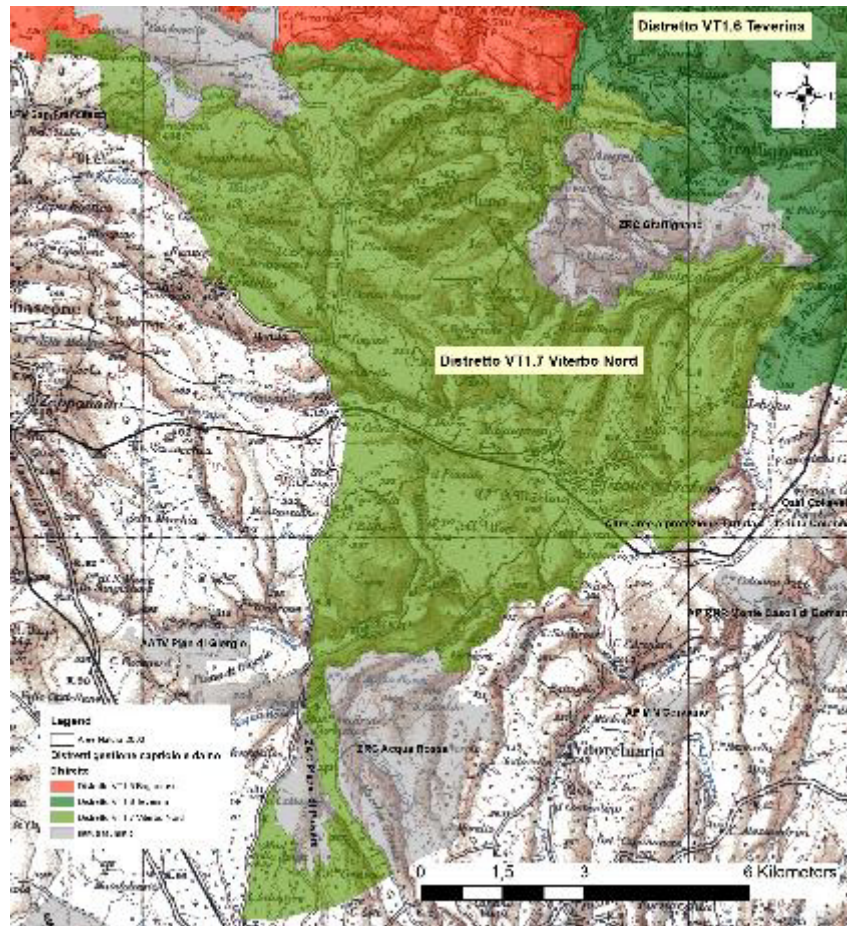


Figura 3: inquadramento territoriale del distretto VT1.7 "Viterbo Nord".